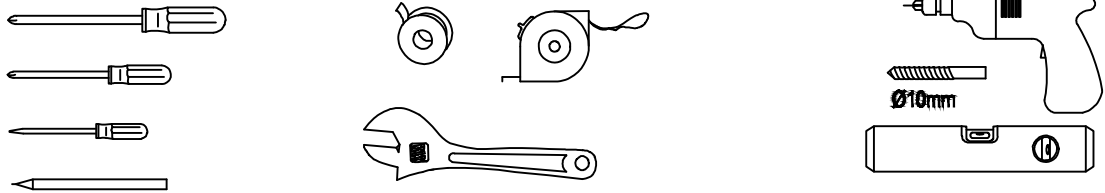


### HASZNÁLATI UTASÍTÁS

1-2

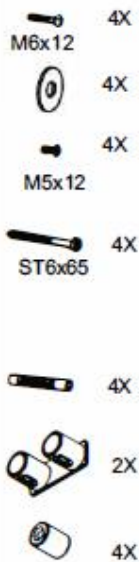
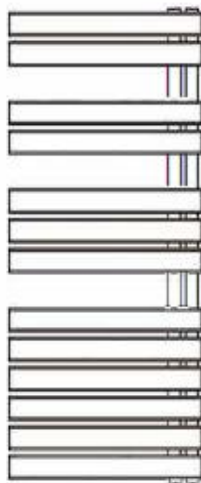
#### SZERELÉSHEZ SZÜKSÉGES ESZKÖZÖK



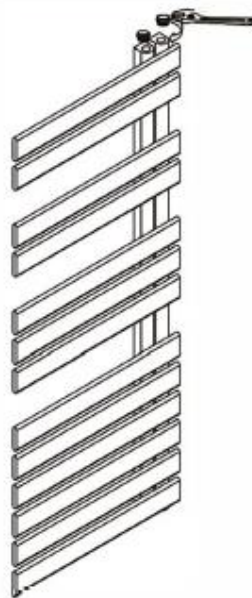
- a radiátor felszerelése előtt figyelmesen olvassa el a Szerelési útmutatót.
- a csomagolást megfelelő körültekintéssel nyissa ki
- a szerelést megfelelően képzett személyre bízza

#### CSOMAG TARTALMA

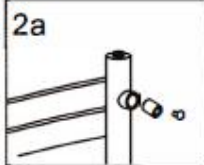
● 1X ● 1X



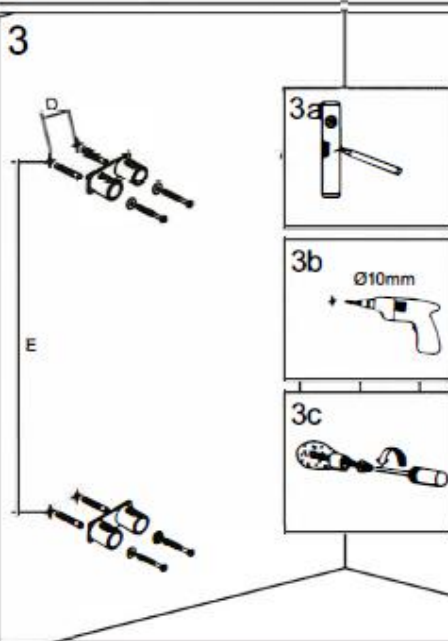
1

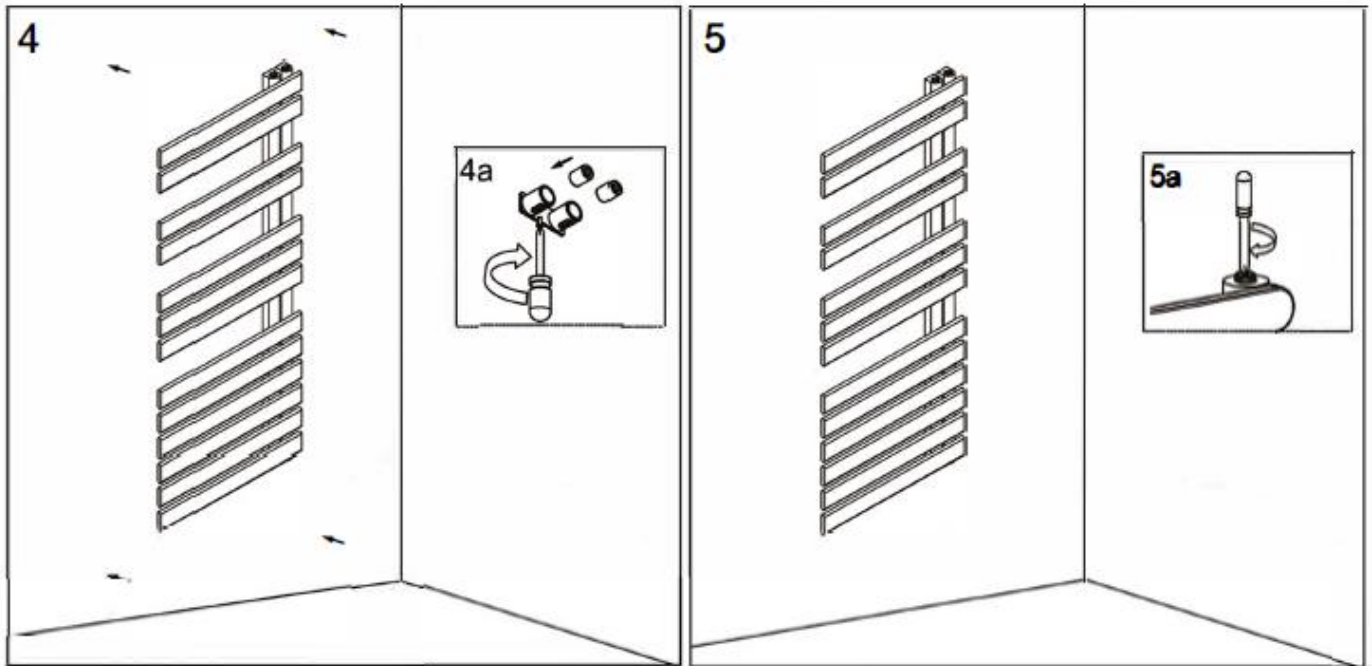


2



3





A radiátor felszerelése utáni teendők:

Miután csatlakoztatta a központi melegvíz rendszerhez:

1. csavarhúzó segítségével nyissa ki a légtelenítő és bejövő szelepet. Hagyja, hogy a víz feltöltse a radiátort. Ellenőrizze a csatlakozások tömítettségét.
2. Ha a légtelenítő szelepen megjelenik a víz, akkor már nincs levegő a radiátorban. Csavarhúzó segítségével zárja el a szelepet, és bejövő szelepet.

A radiátor használatra kész.

## Tisztítás és karbantartás

A külső felületek tisztításához meleg, szappanos vizet használjon. Ne használjon súrolóport, vagy sav-tartalmú tisztítószeret, mert az kárt okoz a radiátor felületének. Amennyiben télen nem használják a radiátort, a fagyás elkerülése érdekében javasoljuk a víztelenítést. Mielőtt a radiátor újra használatba kerül, célszerű a belső felületet rozsdoldóval alaposan átöblíteni. A radiátor használata esetén, a maximális nyomás  $P_N \leq 1 \text{ Mpa}$  (10 kg/CM<sup>2</sup>, 10 Bar)

Maximális víz hőfok:  $t \leq 100 \text{ C}$