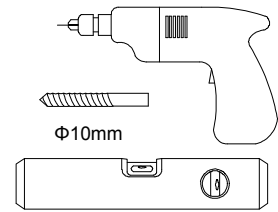
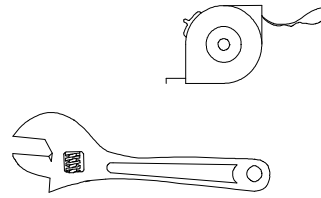
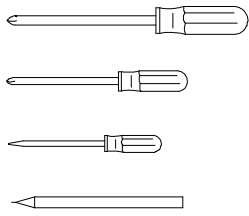


szerszám szükséges



- a radiátor felszerelése előtt figyelmesen olvassa el a Szerelési útmutatót.
- acsomagolást megfelelő körültekintéssel nyissa ki
- a szerelést megfelelően képzett személyre bízza

1x

1x

1x

1x

- 4x
- 4x
- 4x
- M6X12mm 4x
- 4x
- ST6*65mm 4x
- 4x
- 4x
- 4x
- 4x
- 4x
- 4x
- 4x
- 1x

1

1a

1b

2

2a

3

D

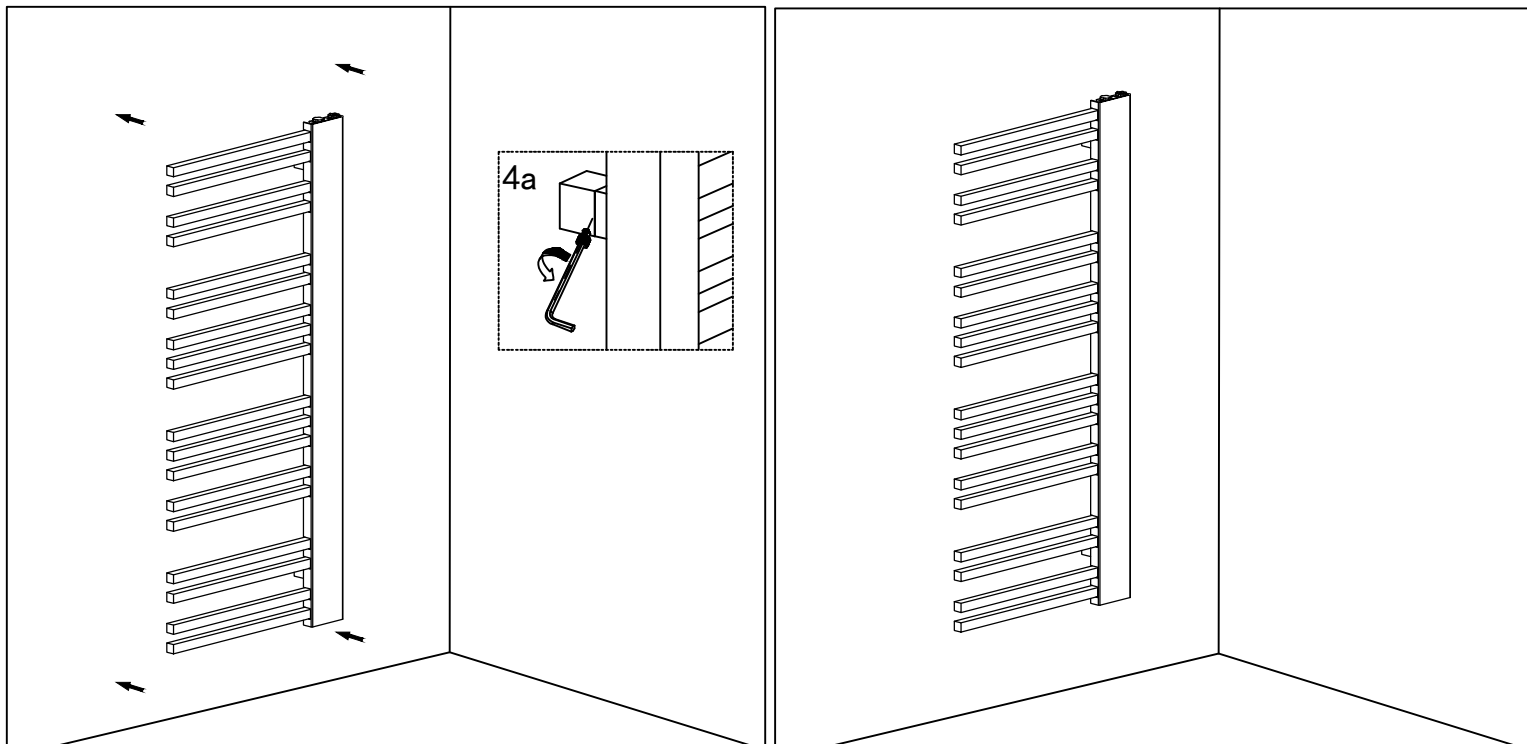
H

3a

3b

Φ10mm

3c



szükséges alkatrészek

A radiátor felszerelése utáni teendők:

Miután csatlakoztatta a központi melegvíz rendszerhez:

- 1, csavarhúzó segítségével nyissa ki a légtelenít és bejövő szelepet. Hagyja, hogy a víz töltse fel a radiátort. Ellenőrizze a csatlakozások tömítettségét.
- 2, ha a légtelenít szelepen megjelenik a víz, akkor már nincs levegő a radiátorban. Csavarhúzó segítségével zárja el a szelepet, és a bejövő szelepet. A radiátor használatra kész.

A külső felületek tisztításához meleg, szappanos vizet használjon. Ne használjon súrolóport, vagy sav-tartalmú tisztítószereket, mert az kárt okoz a radiátor felületének. Amennyiben télen nem használják a radiátort, a fagyás elkerülése érdekében javasoljuk a víztelenítést. Mielőtt a radiátor újra használatba kerül, célszerű a belső felületet rozsdoldóval alaposan átöblíteni. A radiátor használata esetén, a maximális nyomás PN<=1Mpa (10 kg/CM², 10 Bar)

Maximális víz hőmérséklet: t<= 100 C